



## E-Mail-Konto in Microsoft Mail einrichten

Hier finden Sie eine Schritt für Schritt Anleitung wie Sie ein E-Mail-Konto in Microsoft Mail einrichten können.

### Serveradressen

Nachfolgend können Sie die Serveradressen einsehen, deren Eingabe in Ihrem E-Mail-Programm für den Empfang und Versand von E-Mails erforderlich ist.

### Verschlüsselte Verbindung nutzen

Um beim Empfang und Versand Ihrer E-Mails eine verschlüsselte Verbindung zu nutzen, hinterlegen Sie bitte die folgenden Serverinformationen:

	Server	Port	Verbindungssicherheit
Posteingangsserver, POP3	mail.bkdat.com	995	SSL (Alle Zertifikate akzeptieren)
Posteingangsserver, IMAP	mail.bkdat.com	993	SSL (Alle Zertifikate akzeptieren)
Postausgangsserver	mail.bkdat.com	587	TLS (Alle Zertifikate akzeptieren)

*Postausgangsserver – Anmeldung erforderlich (gleiche Einstellungen wie Posteingangsserver)*

### Unverschlüsselte Verbindung nutzen

Tragen Sie die folgenden Servernamen ein, wenn Sie Ihre E-Mails über eine unverschlüsselte Verbindung empfangen und senden möchten:

	Server	Port	Verbindungssicherheit
Posteingangsserver, POP3	mail.bkdat.com	110	keine
Posteingangsserver, IMAP	mail.bkdat.com	143	keine
Postausgangsserver	mail.bkdat.com	25	kein

*Postausgangsserver – Anmeldung erforderlich (gleiche Einstellungen wie Posteingangsserver)*

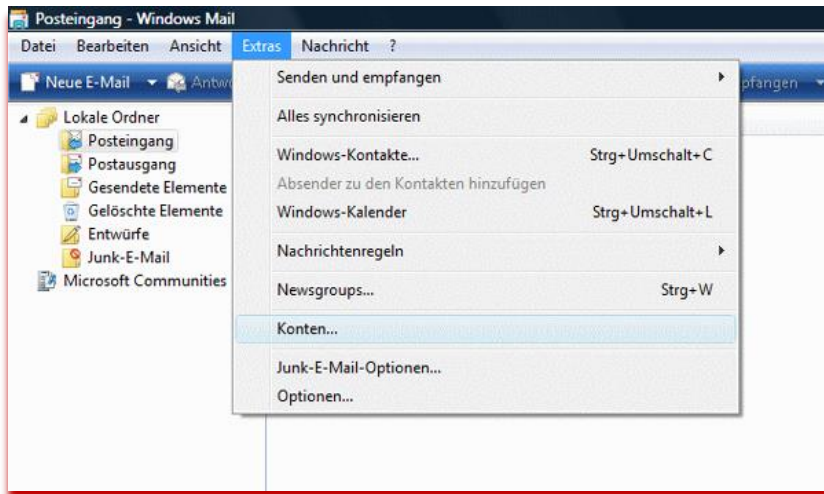
### Webmail

<https://mail.bkdat.com>

Anmeldedaten: Emailadresse und dazugehöriges Passwort

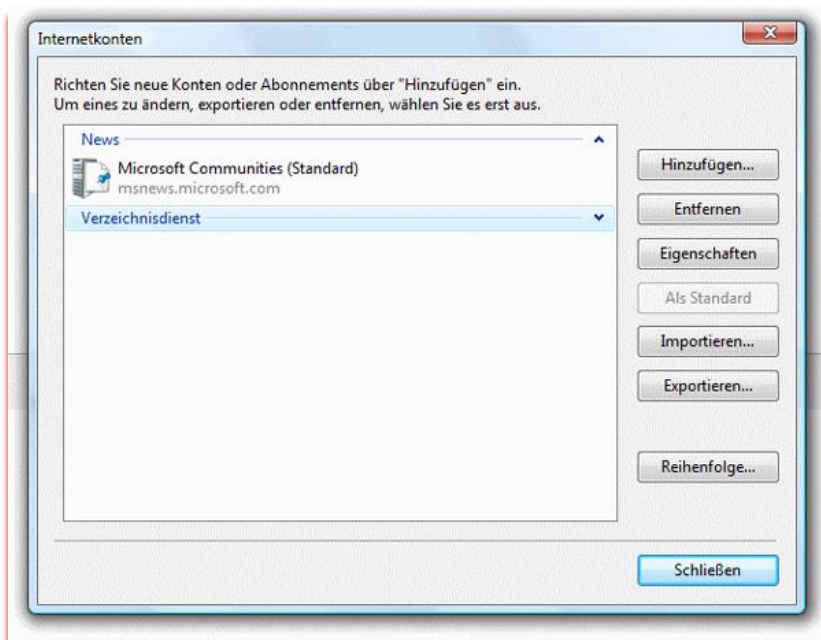
## Schritt 1

Öffnen Sie Windows Mail und klicken dann im Menü auf Extras. Hier klicken Sie nun auf "Konten...". Windows Mail



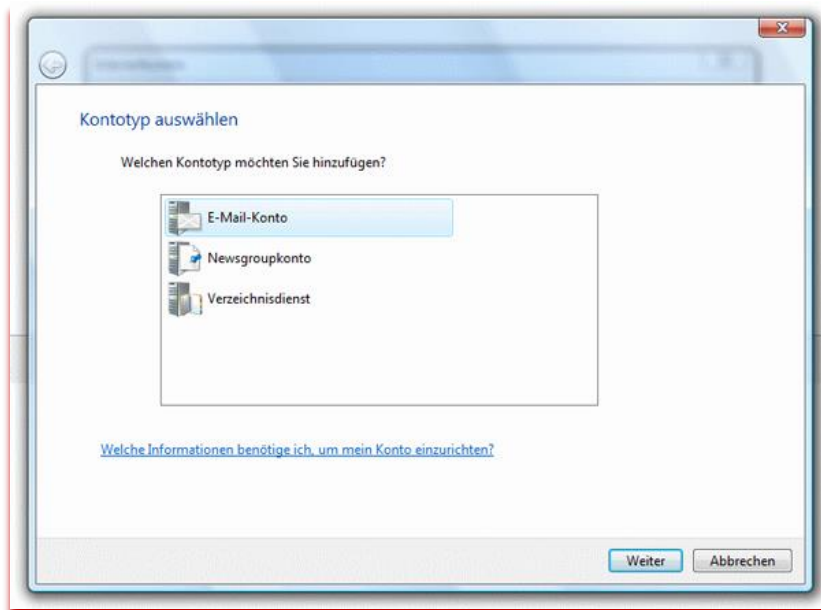
## Schritt 2

Klicken Sie auf den Button Hinzufügen...



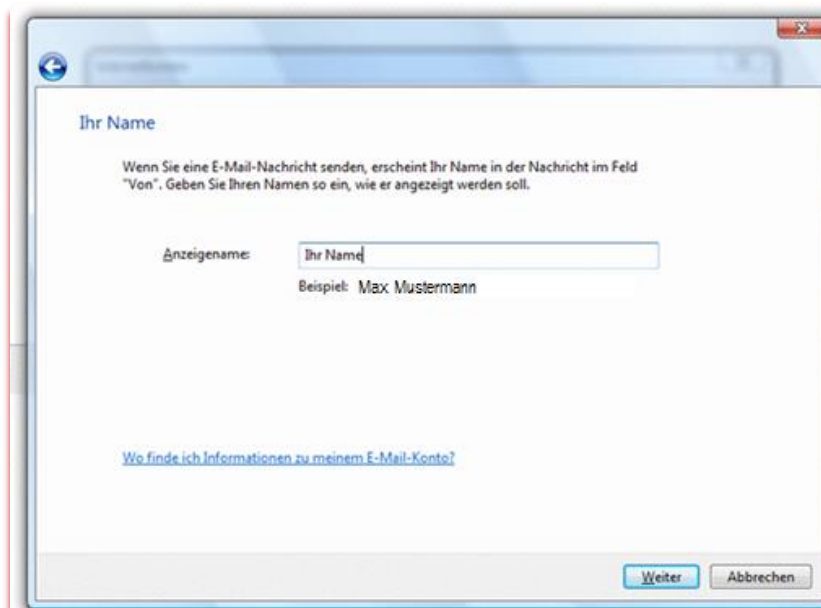
### Schritt 3

Wählen Sie nun E-Mail-Konto und klicken auf Weiter.



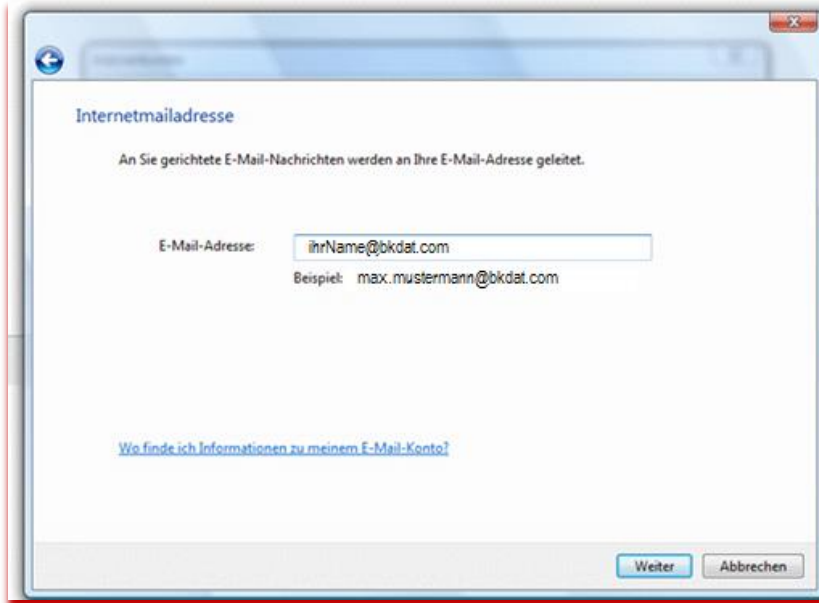
### Schritt 4

Bei Anzeigename: können Sie Ihren Namen eintragen. Klicken Sie dann auf Weiter.



## Schritt 5

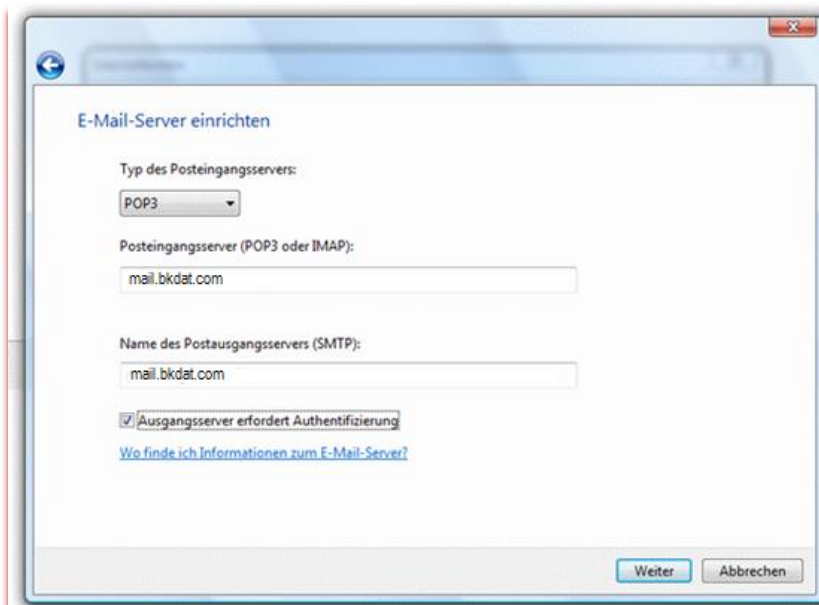
Bei E-Mail-Adresse: tragen Sie bitte die vollständige E-Mail-Adresse ein. Danach klicken Sie auf Weiter.



The screenshot shows a window titled "Internetmailadresse". Below the title, it says "An Sie gerichtete E-Mail-Nachrichten werden an Ihre E-Mail-Adresse geleitet." There is a text input field labeled "E-Mail-Adresse:" containing the placeholder text "ihrName@bkdat.com". Below the field, it says "Beispiel: max.mustermann@bkdat.com". At the bottom of the window, there are two buttons: "Weiter" and "Abbrechen". A blue link at the bottom left reads "Wo finde ich Informationen zu meinem E-Mail-Konto?".

## Schritt 6

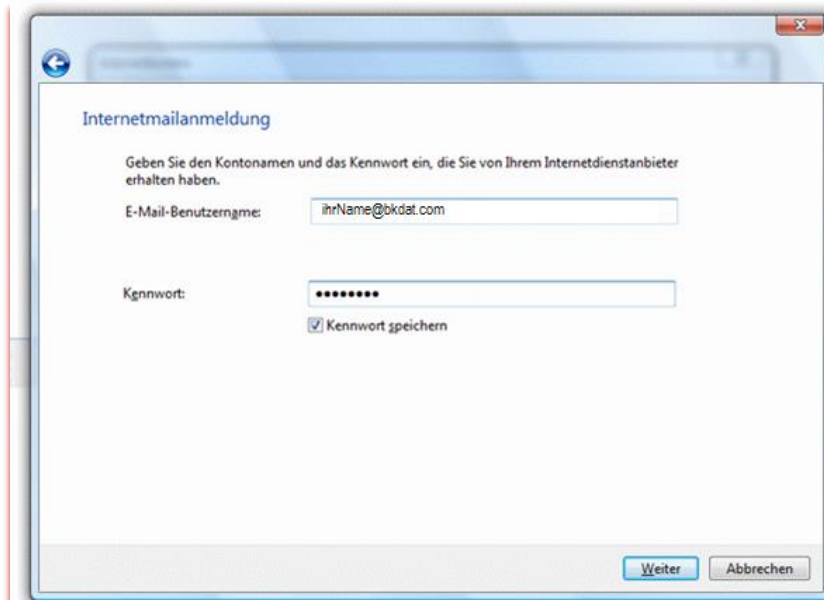
Bei Typ des Posteingangsservers: wählen Sie entweder POP3 oder IMAP.  
Bei Posteingangsserver und Postausgangsserver geben Sie mail. und Ihren Domainnamen ein. Setzen Sie nun den Hacken bei Ausgangsserver erfordert Authentifizierung und klicken auf Weiter.



The screenshot shows a window titled "E-Mail-Server einrichten". It has several fields: a dropdown menu for "Typ des Posteingangsservers:" set to "POP3"; a text input field for "Posteingangsserver (POP3 oder IMAP):" containing "mail.bkdat.com"; and another text input field for "Name des Postausgangsservers (SMTP):" containing "mail.bkdat.com". Below these fields, there is a checked checkbox labeled "Ausgangsserver erfordert Authentifizierung". At the bottom left, there is a blue link "Wo finde ich Informationen zum E-Mail-Server?". At the bottom right, there are two buttons: "Weiter" and "Abbrechen".

## Schritt 7

Bei E-Mail-Benutzername: geben Sie die vollständige E-Mail-Adresse ein und bei Kennwort: das Kennwort dieser E-Mail-Adresse.



Internetmailanmeldung

Geben Sie den Kontonamen und das Kennwort ein, die Sie von Ihrem Internetdiensteanbieter erhalten haben.

E-Mail-Benutzername: ihrName@bkdad.com

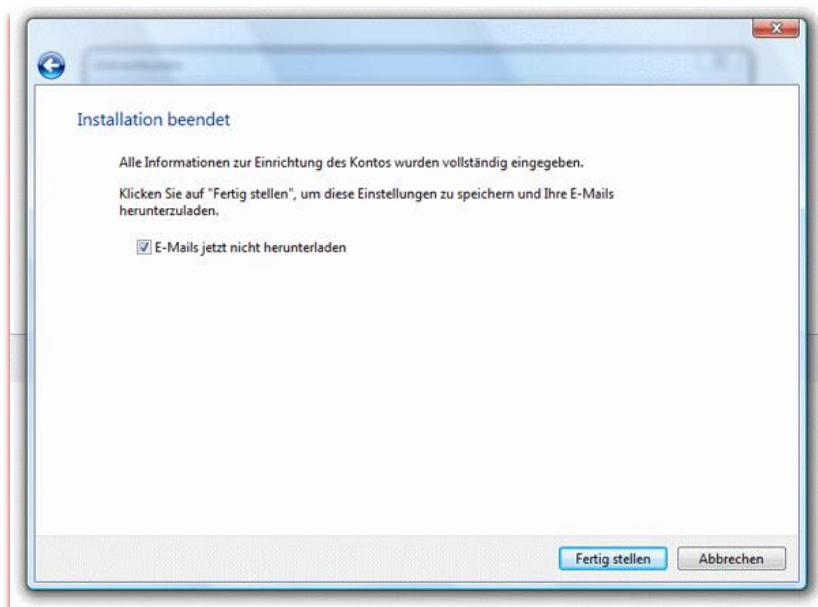
Kennwort: \*\*\*\*\*

Kennwort speichern

Weiter Abbrechen

## Schritt 8

Ihr E-Mail-Konto wurde erfolgreich eingerichtet. Klicken Sie auf Fertig stellen um den Assistenten zu verlassen.



Installation beendet

Alle Informationen zur Einrichtung des Kontos wurden vollständig eingegeben.

Klicken Sie auf "Fertig stellen", um diese Einstellungen zu speichern und Ihre E-Mails herunterzuladen.

E-Mails jetzt nicht herunterladen

Fertig stellen Abbrechen